

# Touch Latches

non-magnetic

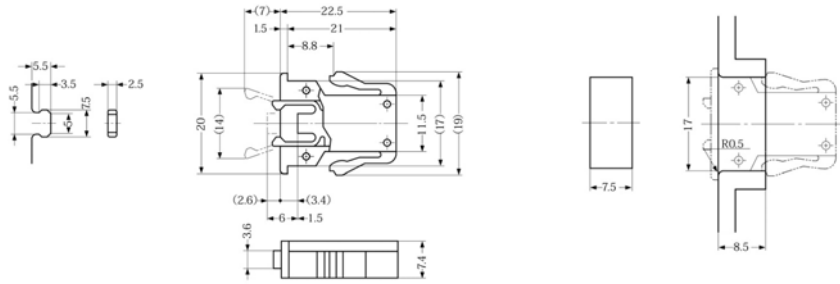


## E340



PUSH TO CLOSE LATCHES

**Material**  
Body: ABS Plastic.  
Strike: Polyamide.



bore dimensions

Order No.	Finish	
E340.AC020	Black	2,5
E340.AC025	Grey	2,5
E340.AC022	Strike for wood	0,2
E340.AC024	Strike for metal	0,2

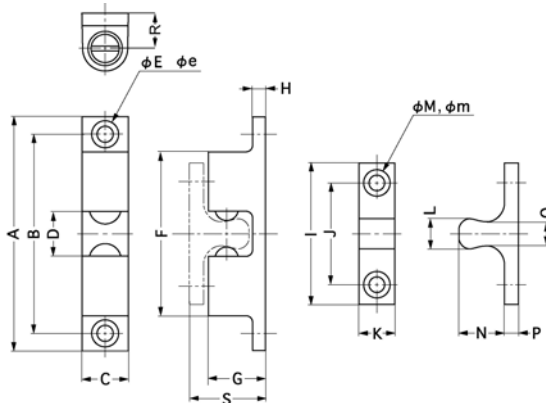
# Tension Catches



## E400



**Material**  
Body: Zinc Alloy, chrome finish.  
Ball: ball bearing stainless steel.



Order No.	Push in Force Kgf	Pulling Force Kgf	A	B	C	D	E	e	F	
E400.AC040	3,6	3,0	42,5	35	8,0	6,3	3,2	6,2	26,9	16
E400.AC050	2,7	1,6	50,0	40	10,0	8,4	4,2	8,2	30,0	26
E400.AC070	4,6	3,7	70,0	60	13,5	13,0	4,2	8,2	48,5	70

Order No.	G	H	I	J	K	L	M	m	N	P	Q	R	S
E400.AC040	7,5	2,5	25	16	7,5	5,0	3,2	6,2	8,5	2,5	3,2	6,0	13,8
E400.AC050	9,5	3,0	30	20	9,0	6,8	4,2	8,2	9,5	3,0	4,7	7,7	15,3
E400.AC070	13,0	4,0	42	30	10,5	10,0	4,2	8,2	13,0	4,0	8,0	10,5	21,2